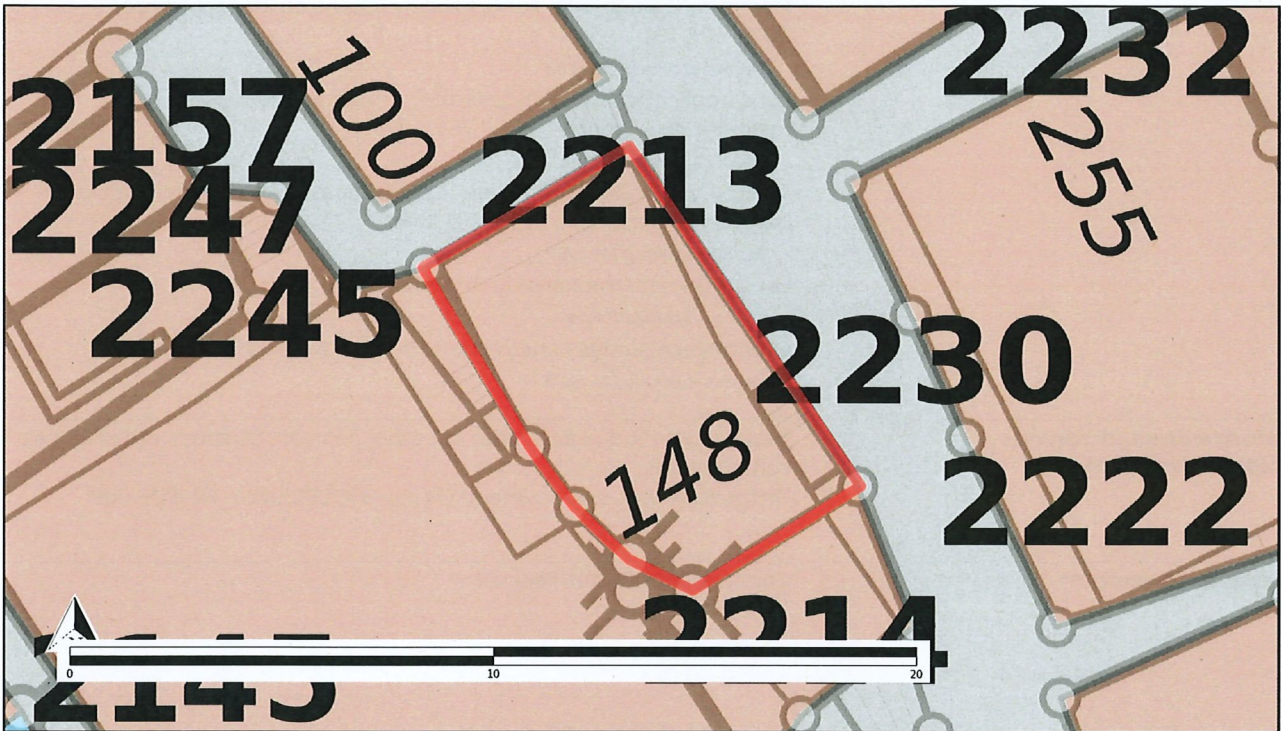


## Plans d'affectation (cantonaux / communaux) - Affectation primaire



	Type	Surface	Part
<b>Légende des objets touchés</b>	Dorfzone DN (von nationaler Bedeutung)	56 m <sup>2</sup>	100 %

<b>Autre légende (visible dans le cadre)</b>	Verkehrszone innerhalb der Bauzonen
--	-------------------------------------

**Légende complète** [https://www.vs.ch/documents/17311/969625/Legende\\_RDPPF\\_affprim\\_FR.pdf](https://www.vs.ch/documents/17311/969625/Legende_RDPPF_affprim_FR.pdf)

### Dispositions juridiques

Staatsratsentscheid 16-08-2006

[https://www.vs.ch/documents/17311/4809433/20060816\\_gufe\\_decce.pdf/3d900895-37ce-4d1d-b827-805c4bf439b7](https://www.vs.ch/documents/17311/4809433/20060816_gufe_decce.pdf/3d900895-37ce-4d1d-b827-805c4bf439b7)

Bau- und Zonenreglement 16-08-2006

[https://www.vs.ch/documents/17311/4809433/20060816\\_gufe\\_rccz.pdf/6caddab4-3510-4c26-badc-830136a86573](https://www.vs.ch/documents/17311/4809433/20060816_gufe_rccz.pdf/6caddab4-3510-4c26-badc-830136a86573)

Staatsratsentscheid 16-08-2006

[https://www.vs.ch/documents/17311/4809433/20060816\\_gufe\\_decce.pdf/3d900895-37ce-4d1d-b827-805c4bf439b7](https://www.vs.ch/documents/17311/4809433/20060816_gufe_decce.pdf/3d900895-37ce-4d1d-b827-805c4bf439b7)

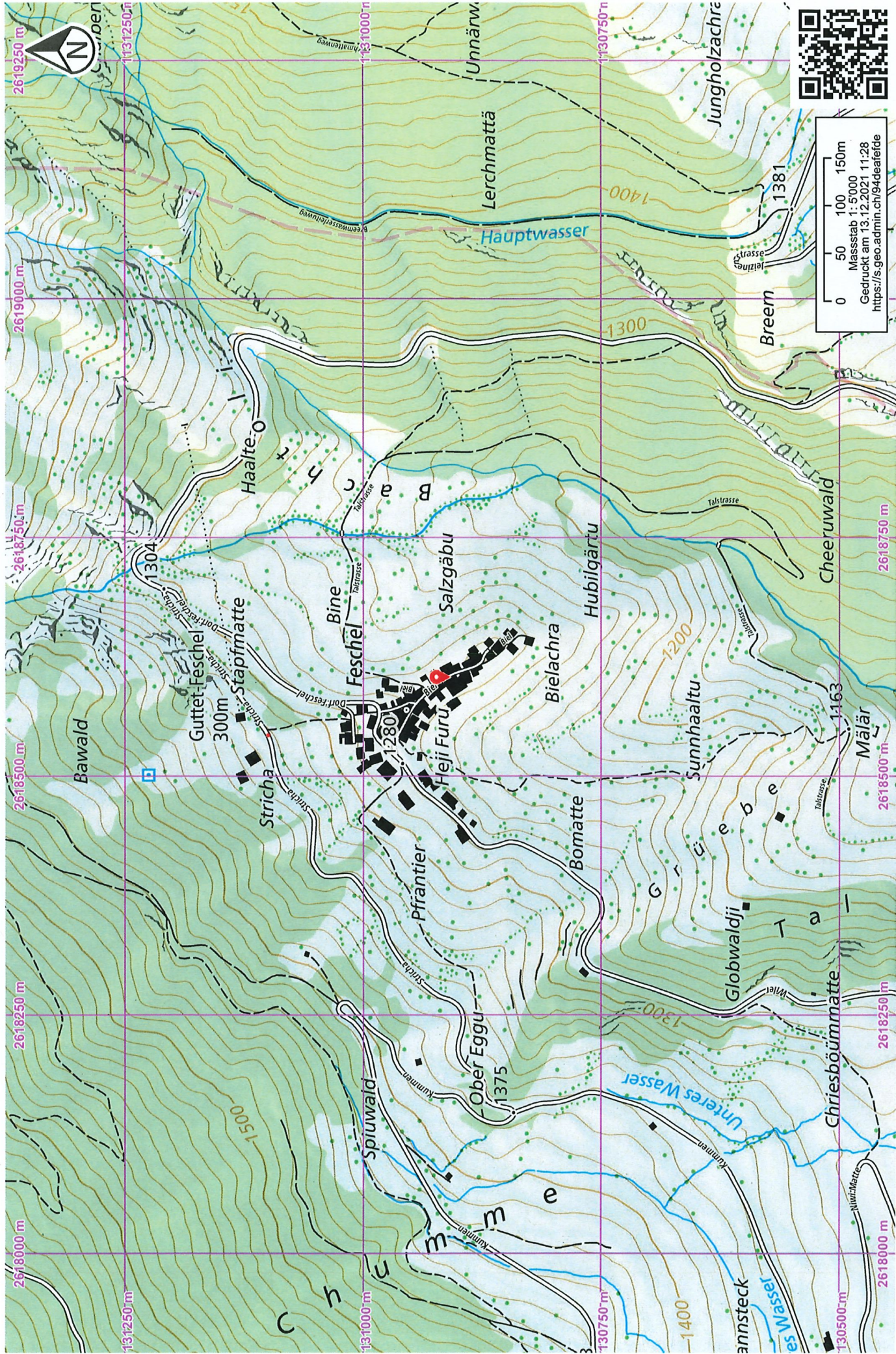
Zonennutzungsplan 16-08-2006

[https://www.vs.ch/documents/17311/4809433/20060816\\_gufe\\_paz\\_2000.pdf/d34bd15c-a078-47a1-b797-19ba6398b3ca](https://www.vs.ch/documents/17311/4809433/20060816_gufe_paz_2000.pdf/d34bd15c-a078-47a1-b797-19ba6398b3ca)

Zonennutzungsplan 16-08-2006

[https://www.vs.ch/documents/17311/4809433/20060816\\_gufe\\_paz\\_10000.pdf/1e4ea91a-3](https://www.vs.ch/documents/17311/4809433/20060816_gufe_paz_10000.pdf/1e4ea91a-3)



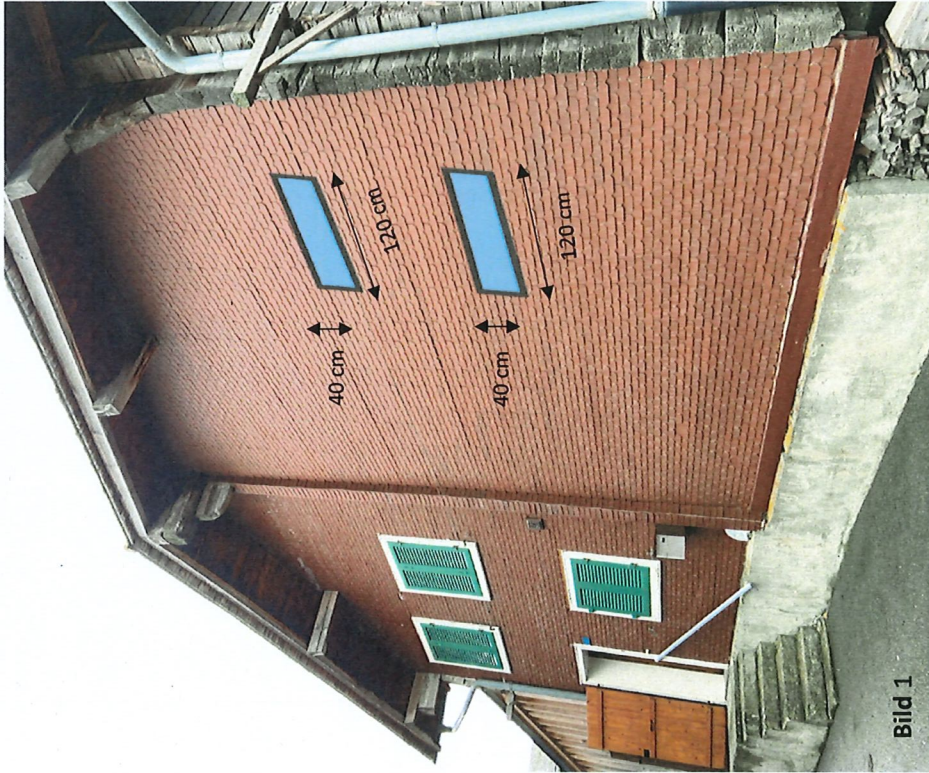


0 50 100 150m  
 Massstab 1:5'000  
 Gedruckt am 13.12.2021 11:28  
<https://s.geo.admin.ch/94deafefde>

www.geo.admin.ch ist ein Portal zur Einsicht von geolokalisierten Informationen, Daten und Diensten, die von öffentlichen Einrichtungen zur Verfügung gestellt werden.  
 Haftung: Obwohl die Bundesbehörden mit aller Sorgfalt auf die Richtigkeit der veröffentlichten Informationen achten, kann hinsichtlich der inhaltlichen Richtigkeit, Genauigkeit, Aktualität, Zuverlässigkeit und Vollständigkeit dieser Informationen keine Gewährleistung übernommen werden. Copyright, Bundesbehörden der Schweizerischen Eidgenossenschaft. <http://www.disclaimer.admin.ch>  
 © swisstopo



## Haus Biel 30, Feschel



### Bild 1

Sanierung der Aussenfassade gegen Hauptstrasse

- Vorhaben:
- Entfernen der Eternit Schindel,
  - Gestaltung der Fassade mit Lärchenholz
  - Einbau zweier Fenster 120 cm x 40 cm

### Bild 2

Dieses Bild zeigt die Westseite ohne Eternit-Schindeln. Die Fassade soll diese Struktur übernehmen und das Wohnhaus soll auch als Holzhaus wahrgenommen werden. Dies ist für das Ortsbild sicherlich von Vorteil.



Bild 2

Wir sehen vor, dass die Arbeiten durch eine lokale, bestens qualifizierte Schreinerei ausgeführt werden. Diese Unternehmung ist mit den Örtlichkeiten und den Verhältnissen bestens vertraut.



**Fassaden mit sägeroh Lärch**





Vorgesehene neue Bedachung: PREFA Dachsystem (anstelle heutigem Eternit-Dach)

