

Beilage zum Baugesuch LW-Wärmepumpe - Split



Lärmschutznachweis für Luft / Wasser-Wärmepumpen

Beurteilung der Lärmimmissionen von Luft / Wasser-Wärmepumpen (WP) mit einer Heizleistung bis ca. 40kW,
Beurteilung für die Nacht.

Gesuchsteller/in	Albert Kuonen		
Adresse	Grächmatten 26	Parzelle Nr.	1129
PLZ/Ort	3956 Guttet-Feschel	Baugesuch Nr.	
Hersteller	Meier Tobler AG	Modell/Typ	Mitsubishi Electric, PUD-SHWM80YAA + EHSD-MED
Heizleistung (A2/W35)	8 kW	Heizleistung (A-7/W35)	8 kW
Schallleistungspegel nach ErP (A7/W47-55)	56 dB(A)		
Schallleistungspegel Tagbetrieb maximal	60 dB(A)	Schallleistungspegel Nachtbetrieb maximal	55 dB(A)
Distanz zum Empfangsort	12 m		-21.6 dB
Aufstellungsart	Splitbauweise		
Massgebender Planungswert am Empfangsort	45 dB(A) ES II (Wohnzone)		

Berechnung des Beurteilungspegels L_r am Empfangsort

Umrechnungsterm Schalldruckpegel		-11 dB
Richtwirkungskorrektur D_c	WP / Schacht an Fassade	6 dB
Lärmschutzmassnahmen		0 dB
Schalldruckpegel L_{pA} am Empfangsort		28.4 dB(A)
Korrekturfaktoren		
K1 Nachtbetrieb	Heizbetrieb während der Nacht (19:00 - 07:00)	10 dB
K2 Hörbarkeit des Tongehalts	schwach hörbar (Normalbetrieb) +2 dB	2 dB
K3	nicht hörbar	0 dB
Betriebszeitkorrektur	t = 720 Min (Dauerbetrieb)	0 dB

Beurteilungspegel L_r	40.4 dB(A)
Der Grenzwert von 45 dB(A) wird eingehalten.	Ja
Ist das Vorsorgeprinzip berücksichtigt?	Ja
Der schallreduzierte Nachtbetrieb, resp. die zusätzlich Frequenzreduktion ist aktiviert in der Zeit	von 19:00 bis 07:00

Verfasser/in Anton Schreiner, anton.schreiner@inateg.ch, 076 761 03 03

Ort, Datum

Visp, 25.08.2022

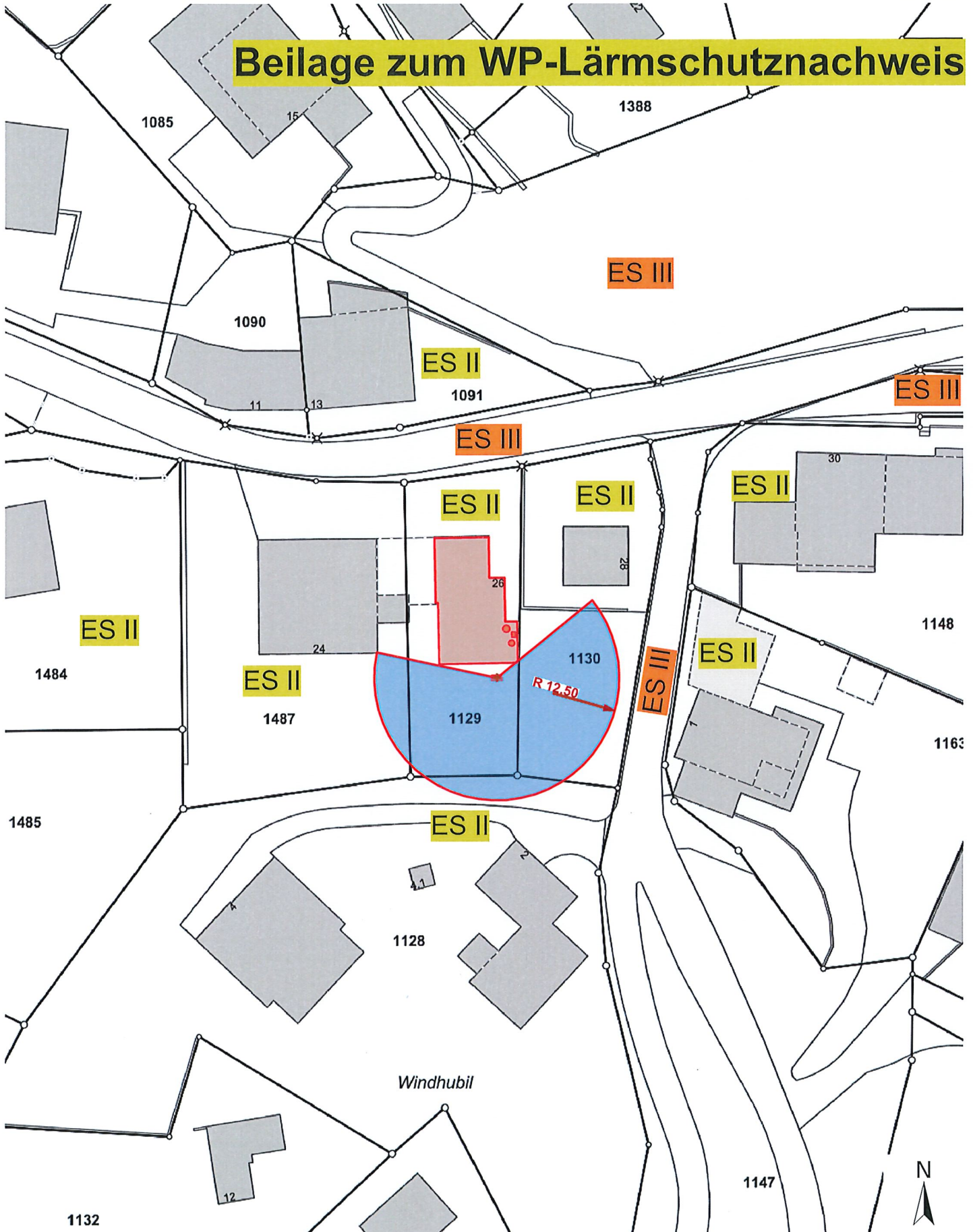
Unterschrift



Beilagen:

- Wohnungsgrundrisse
- Situationsplan mit Standort Wärmepumpe / Schacht
- Datenblatt mit Schalleistungsangaben
- Dokumentation Lärmschutzmassnahmen

Beilage zum WP-Lärmschutznachweis



Masstab / Échelle 1 : 500

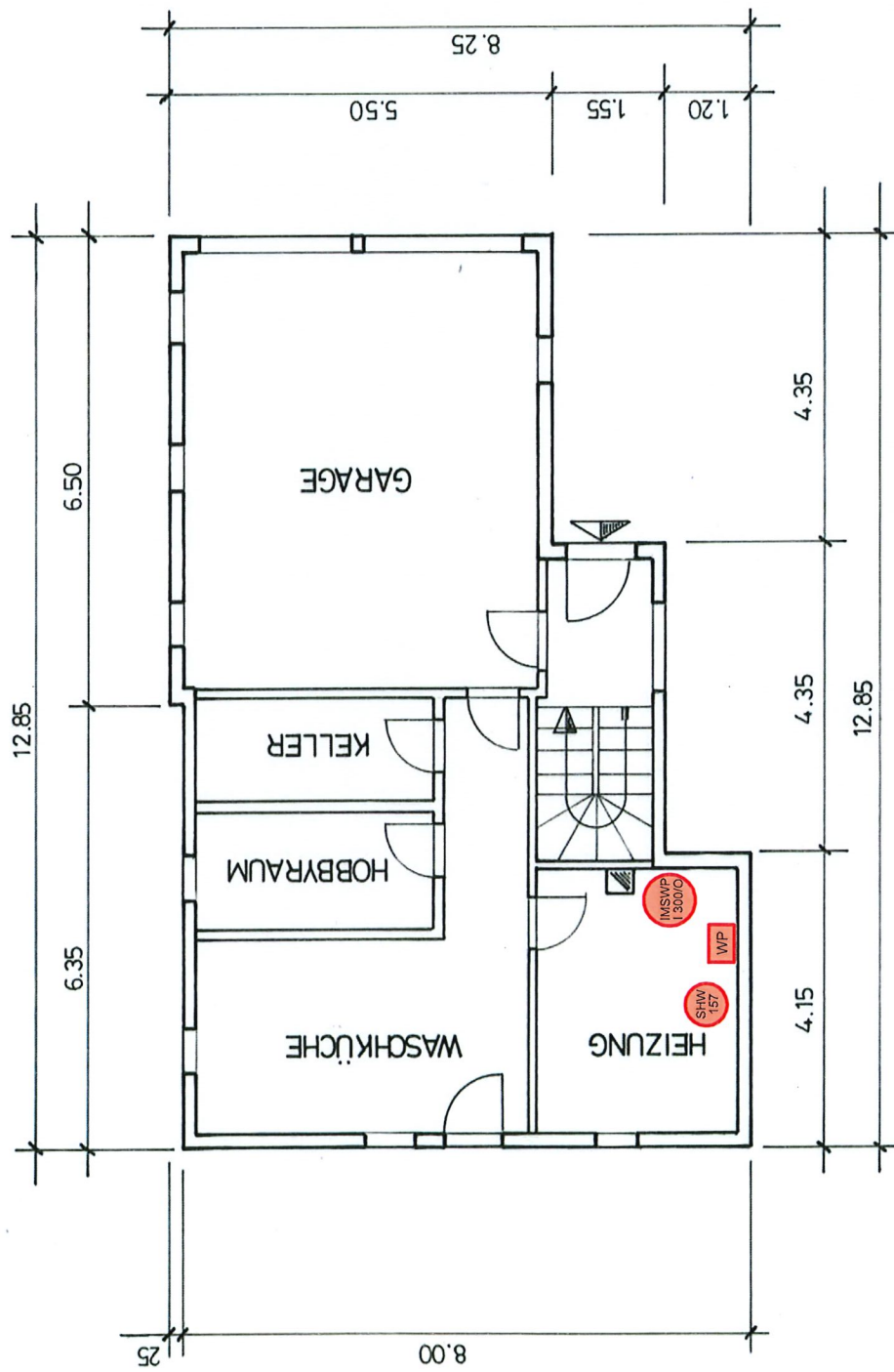
25.08.2022

Aucune garantie concernant l'exactitude et l'actualité des données. Seul le plan du registre foncier a force juridique. Ce plan de situation ne peut être utilisé pour une mise à l'enquête. Reproduction soumise à autorisation pour toute utilisation commerciale ou publication de tout genre.

Keine Gewähr bezüglich Richtigkeit und Aktualität der Plandaten. Massgebend sind die Grundbuchpläne des zuständigen Geometers. Dieser Situationsplan kann nicht für eine öffentliche Auflage gebraucht werden. Benützung dieses Planes zu gewerblichen Zwecken und für Veröffentlichung aller Art ist bewilligungspflichtig. Widerhandlungen können strafrechtlich verfolgt werden.

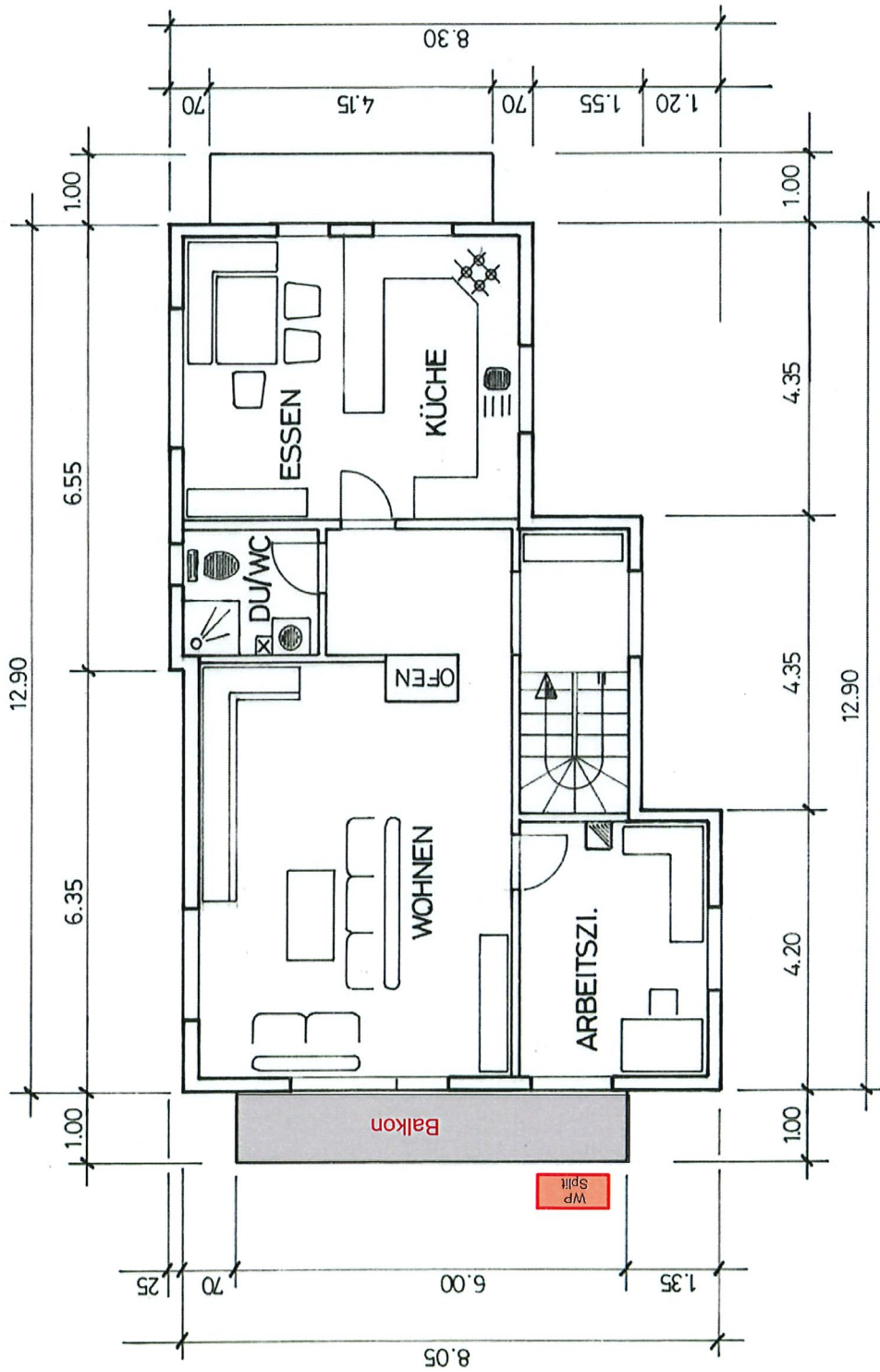
0 5 10 15m

Beilage zum WP-Lärmschutznachweis



ERDGESCHOSS 1 : 100

Beilage zum WP-Lärmschutznachweis



OBERGESCHOSS 1 : 100